

例えばこんな悩みはありませんか？



- ・個人事業や不動産貸付を初めて行う方
- ・経費削減の為にご自身で無理なく、記帳・申告をされたい方
- ・税務署での手続きが難しいとお考えの方 など



一般社団法人 品川青色申告会 TEL : 03-3474-7564

ヨシッ!
品川青色申告会に
相談してみるぞ!!



(注)繁忙期(1月～3月)の無料相談は行っておりません。

会員のみがサポートを受けられます

継続的な記帳サポート等をご希望される場合は、無料相談（1回のみ、1時間まで）を除き、当会へ会員登録（会費制）をしていただき、会員になっていただく必要がございます。

【正会員】 年会費 24,000円（月額 2,000円）

※入会金1,000円を入会時にお支払いただきます。詳細はお問合せ下さい。

【賛助会員】 年会費 6,000円（月額 500円）

※入会金1,000円を入会時にお支払いただきます。

※当会サービスの一部を受けられるお得な会員制度です。

記帳相談や決算書の作成を含む申告サポート等は受けられません。

会員が受けられるサポートとは？

個人事業・不動産貸付業の記帳相談

所得税、消費税決算・申告サポート

源泉所得税サポート

開業した時はもちろん、帳簿の記帳方法や正しい決算の仕方まで、全力でサポートいたします。品川青色申告会のサポートで、何をすべきか明確になるはず！もちろん源泉徴収や年末調整、パソコン会計もしっかりフォローします。

各種共済・保険取扱い

団体割引制度が適用されますので、掛金がリーズナブル！事業主の退職金制度である『小規模企業共済』なども取り扱っています。

各種福利厚生サポート

➔ 様々な福利厚生が割安に！

労働保険事務組合

一人親方労災保険

ご存知でしょうか？他人従業員を1人でも雇用したら社員・パートを問わず労働保険の加入手続きが必要です。当会は厚生労働大臣の認可を受けた、労働保険事務組合です。

当会は他の事務組合にて事務手数料が割安！さらに、建設業で従業員を使用していない方が特別に加入できる一人親方労災保険も取り扱っています！

公的融資の斡旋 専門家の紹介

➔ まずはお相談を！

部活動（女性部・青年部）

➔ 様々な業種の方と交流しませんか？

**その他各種勉強会や
催しも開催してます！**

確定申告を乗り切れ！！ 当会へ入会から申告までの流れ



個人事業を開業したけど、記帳や確定申告の事は全くわからないんだ。
確定申告サポートを受けたいから、品川青色申告会へ入会を検討しているけど…何をすれば良いのか入会後の流れなどを教えて欲しいな！

状況確認後、必要書類の作成サポートを行います。

- ・各種制度を受ける為に必要な税務書類が提出されているかなどを始めに確認いたします。例えば…各種税制上のメリットを享受できる『青色申告』の申請が行われているか？従業員を雇用する場合の届出書が提出されているか？などを確認いたします。
 - ➡各種書類の作成には印鑑が必要となります。
 - ➡提出済みの各種届出書控えや過去3年程度の決算書・申告書の控えをご持参ください。



日々の記帳方法等について、基礎知識やご不明点を中心にご説明いたします。

➡ご来局の際は関係書類や帳簿をご持参ください。

【日々の取引を記帳し、書類の保存が必要です！】

- ・取引に関する領収書などにに基づき帳簿に記帳します。 ➡記帳には会計ソフトがおすすめ！
- ・各種帳簿や書類には保存義務があります。 ➡領収書、通帳など取引に関連するものを保存！

【記帳・集計等のご自身で行って頂く必要があります】

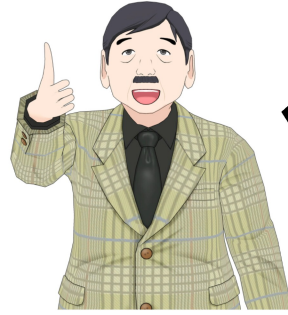
- ・ご不明点は電話、又は、ご来局していただく事でサポートいたします！
- ・ご来局いただくことで記帳に誤りがないかの確認サポートも行っております。
※当会のサポートは、記帳の自計化を前提としたサポートになります。
※ご自身による記帳が難しい方は、記帳代行制度（有料）もございます。
詳細はご相談下さい。



ご安心ください。
職員がバッチリサポートします！

入会を迷われている方へ

まずは…



説明を聞いたたら、疑問点が
解消して安心したよ！
まずは無料相談を受けて
みるのがおススメだね！

体験入会(無料相談)が1回受けられます！
『パンフレットを見た』とご連絡下さい。

- ・ご来局の際はご予約頂くことでお待たせ致しません。(繁忙期を除く)
- ・無料相談では決算・申告サポートなどは受けられません。
- ・入会を強制するようなことは一切行っておりませんので、ご安心ください。
- ・繁忙期(1月中旬～3月15日)の無料相談は行っておりません。

入会後は、記帳サポートを定期的に受け、 決算・申告サポートを受けましょう！

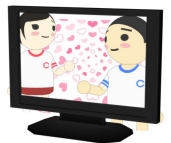
今までご自身で申告されていた方は、下記のようなお悩みがありませんか？
「税務署で申告したけど長時間立ちながらの順番待ちと作業で疲れたよ…」
「自宅からe-Taxで申告していたけど、誤りがないか不安だよ…」



サポートは座りながら
受けられます！

税務署への確定申告書等の
提出サポートも無料で行っ
ています！

e-Taxに関しても、税理士に
よる代理送信を無料でお申
し込みいただけますので、
煩わしい送信作業も
ありません！



2月からは予約制を採用しています。
お待ちの間は待合室でテレビを見る事も
出来ますし、Wi-Fiも完備しています！



その他にも様々なサポートを行っています！

- ・特殊案件は所轄税務署に確認しながら、サポートいたします。
※不動産譲渡などは、事前に税務署で内訳書の作成が必要となります。
- ・住民税などの目安がわかる、簡易・納税管理表をお渡ししています。
- ・必要に応じて各種専門家をご紹介しますこともできます。



アクセス



- 品川駅方面より…… 京浜急行「新馬場」駅下車、北口より徒歩6分・南口より徒歩5分
- 大井町駅方面より… 渋谷行バス停「南馬場」下車、徒歩3分
- 五反田駅方面より… 大井町行バス停「新馬場駅前」下車、徒歩3分



営業時間



- ★確定申告時期を除く土日祝日は、お休み※となります。
※4月、6月～12月の第1土曜日（祝日を除く）のみ営業します。
- ★現在感染症拡大の影響により、4月～12月の間の電話受付は、
9時～16時までとなり、ご来局に関しては予約優先となります。
- ★確定申告期：平日の営業時間（1月は来局順、2月より完全予約制）
（午前）9：00～12：00（午後）13：00～17：00
※確定申告時期の土曜日は、午前中のみ営業致します。



〒140-0004 東京都品川区南品川4-2-32 品川税経会館1F
TEL：03-3474-7564(代) FAX：03-3458-2616

3階建ての建物1階です。
道路を挟んだ対面には、
自動販売機が複数あります。

会報やお知らせなどの最新情報はホームページをチェック！
各種SNSなども全てホームページから閲覧できます。

品川青色申告会 🔍

<http://shinagawa-aoiro.gr.jp>



ホームページ QRコード



Facebook QRコード



YouTube QRコード



Instagram QRコード



ご入会をお待ちしています！



キリトリ

入会申込書請求カード

令和 年 月 日

(一社) 品川青色申告会の入会申込書を請求いたします。

【ご検討されている右記会員種別を○で囲んでください。

(正会員 ・ 賛助会員)

フリガナ 氏名 又は 法人名 (印)	個人で入会希望の方は、ご記入ください。 生年月日 (性別 男・女) T・S・H 年 月 日
住所		電話 () FAX ()
事業所 所在地	電話 FAX	申告会からの 連絡先 ① 住所地 ② 事業所地
業種名 なるべく詳細に お書きください		屋号

ご紹介者の方は、入会のお勧めをする時に下記にご記入ください。

紹介者 氏名		電話及び 住所	
-----------	--	------------	--

(注) こちらのカードを提出しただけでは入会手続きは完了しておりません。

上記データは当会の入会申込書案内等の送付先として使用いたします。

品川青色申告会 一般社団法人

【(一社)品川青色申告会の主なサポート内容】

個人事業・不動産貸付業などの記帳相談 所得税、消費税決算・申告サポート 源泉所得税サポート 税務署提出サポート
労働保険事務組合 一人親方労働保険 各種共済・保険取扱い各種福利厚生サポート 公的融資の斡旋 専門家の紹介
部活動(女性部・青年部) 各種勉強会や催し など

(一社)品川青色申告会は、昭和25年に様々な事業を営んでいる 個人事業者が集まり、結成された誠実な納税者の団体です。

平成28年5月より、品川青色申告会は一般社団法人となりました。

青色申告会の、全国の加入単位会数は、約1800会、加入会員数は約60万人、東京は約15万人、品川青色申告会においては、3千3百人超と様々な業種・業態の方が加入しています。

青色申告会に入会すると、あなたにピッタリの青色申告の特典を実感していただけます。ぜひご利用下さい。

自営業以外の会社員の方、年金収入者の方等もご利用できる《賛助会員制度》があります。

賛助会員は、お得で便利な暮らしに役立つサービスをご利用いただけます。もちろん、ご家族で受けられる特典も多数ございます。

(注)賛助会員は、決算・記帳などの指導は、受けられません。

会員さんからいただいた、会費とボランティア役員の献身的な行動・活動により、税制や各種制度改正運動を展開し、不合理・不公平を是正し、個人事業者のために多くの成果をあげて発展してまいりました。

今後も、皆様のご要望を受け、強力に運動を展開してまいります。

